



Recomendaciones y directrices

individualdecor

for
people
who
create



for people who create
www.individualdecor.com

Directrices para la preparación de datos para FunderMax Individualdecor

Por favor, tenga en cuenta que en FunderMax Individualdecor se lleva a cabo un proceso especial de impresión que difiere de las impresiones clásicas que se realizan por offset o grabado.

Por ello, antes de empezar a planificar su impresión, recomendamos leer estas pautas. Estas recomendaciones facilitarán la producción de su material personalizado.

REQUISITOS GENERALES

Cómo enviar sus archivos a FunderMax

Preferiblemente mediante servicios de almacenamiento online, como por ejemplo:

Dropbox: www.dropbox.com

WeTransfer: www.wetransfer.com

E-mail: individualdruck@fundermax.biz

Nota: Envíe documentos listos para imprimir, no archivos inacabados.

Si trabaja con imágenes

Las imágenes clásicas (fotografías hechas con cámaras digitales) consisten en una sucesión de píxeles. Después de ser manipuladas digitalmente, las imágenes JPEG deben ser guardadas como TIFF (.tif) o Photoshop PSD (.psd).

Para archivos TIFF, use la compresión LZW. Los archivos PSD o TIFF no deben contener capas ocultas o de ajuste. Por favor, ponga todo el contenido en una capa antes de enviar.

Recomendamos usar el espacio de color «ISO Coated v2.icc».

De lo contrario, utilice RGB o CMYK con perfil de color incrustado.

Resolución recomendada

La resolución de sus gráficos e imágenes debe ser mínimo de 90 dpi y máximo 180 dpi, dependiendo del tamaño de impresión.

¡Le recomendamos que no aumente la nitidez o la resolución de la imagen a posteriori!

Si trabaja con vectores

La ventaja de trabajar con vectores es que éstos no están formados por píxeles y pueden aumentar su tamaño sin perder calidad.

Recomendamos usar el espacio de color «ISO Coated v2.icc».

Cree sus archivos a escala 1:1 (o como alternativa a 1:10), en su tamaño final. Mantenga el archivo tan compacto como sea posible (tamaño del archivo, puntos de anclaje). Por favor, convierta las imágenes incrustadas en el mismo espacio de color que el archivo vectorial previo.

Guarde el archivo como PDF o AI. Por favor, no utilice transparencias.

Tintas planas y colores especiales

FunderMax Individualdecor le brinda innumerables opciones de diseño.

Sin embargo, tenga en cuenta que no modificaremos sus archivos, sino que los imprimiremos tal y como los recibamos.

Las pruebas digitales de offset u otros estándares de impresión no son compatibles con nuestro proceso de impresión y, por lo tanto, no es posible realizar ajustes de color relativos a RAL, NCS, Pantone y otras tintas de colores.



FORMATOS DE ARCHIVO ACEPTADOS

Vectores

Adobe Illustrator a la versión CS5	.ai, Illustrator .eps, Illustrator .pdf
Corel Draw - export to Illustrator-file	.ai, .eps

Pixel data

TIF or PSD, please note, no JPEG, no RAW
--

Data from layout programmes

QuarkXPress	sólo en formato PDF
Adobe Indesign	.ind, .indd
PDF	PDF X-1a, X-3, X-4 only CMYK, con ISO Coated v2 como Output Intend

Atención: Los programas CAD sólo son indicados para la creación de planos.
NO son adecuados para crear archivos de impresión.



RECOMENDACIONES

- La calidad de su FunderMax Individualdecor depende de la calidad de los archivos de impresión.
- Trabaje junto a un diseñador gráfico profesional.
- Por favor, no nos envíe versiones inacabadas, sino sólo archivos listos para imprimir.
- Use el espacio de color «ISO Coated v2.icc» para imágenes y vectores.
- No aumente la nitidez o la resolución de la imagen a posteriori.
- E-mail: individualdruck@fundermax.biz



3 formatos para un estilo individual

El acabado de sus paneles personalizados está disponible en los siguientes formatos.



Tamaño TK

Área de impresión
2100 x 1020 mm

Placa recortada
2140 x 1060 mm

FUNDERMAX
Decorative
Laminates

FUNDERMAX
Compact
Interior



Tamaño GR

Área de impresión
2760 x 1260 mm

Placa recortada
2800 x 1300 mm

FUNDERMAX
Decorative
Laminates

FUNDERMAX
Compact
Interior

FUNDERMAX
Compact
Exterior



Tamaño JU

Área de impresión
4060 x 1260 mm

Placa recortada
4100 x 1300 mm

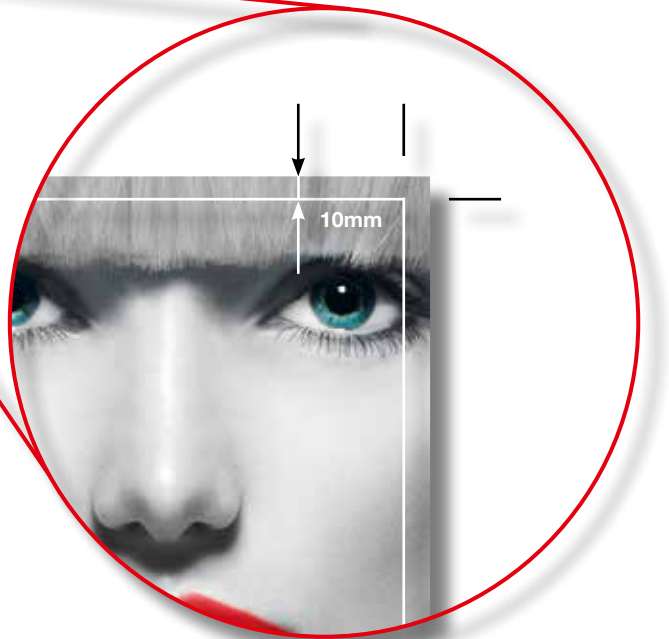
FUNDERMAX
Decorative
Laminates

FUNDERMAX
Compact
Interior

FUNDERMAX
Compact
Exterior

PRODUCTOS Y SUPERFICIES

Decorative Laminates (HPL): FH, MT, SG
Max Compact Interior: FH
Max Compact Exterior: NT



NOTA: Ilustración exagerada

ATENCIÓN: La línea blanca es sólo para fines ilustrativos. Por favor no coloque ninguna línea a lo largo del formato final.



POR FAVOR TENGA EN CUENTA QUE:

- Pueden ocurrir ligeras desviaciones en la exactitud del tamaño (1 - 2 mm por metro), dependiendo de la producción.
- Para obtener el formato deseado después del corte, requerimos un margen excesivo (sangre) de 1 cm alrededor del motivo.
- Si para el procesamiento son necesarias las marcas de corte, dibújelas también.
- Por motivos técnicos de producción, puede suceder que el área impresa no sea paralela al borde de la placa.

Motivos personalizados para aplicaciones individuales

¿Varios motivos en una placa?
¿Un motivo en varias partes?

¡Sin problemas!
¡Sin problemas!



CORTE

Si desea que nosotros realicemos el corte por usted, por favor ordene los elementos de la imagen de tal manera que se deje una distancia mínima de 20 mm entre los formatos netos (es decir, las imágenes que se supone que deben ser cortadas de la placa, medidas sin el sangrado).

Para facilitarnos la realización del corte, le pedimos que por favor disponga las piezas en filas, para que podamos procesarlas de una sola vez, horizontal o verticalmente.

Consejo:

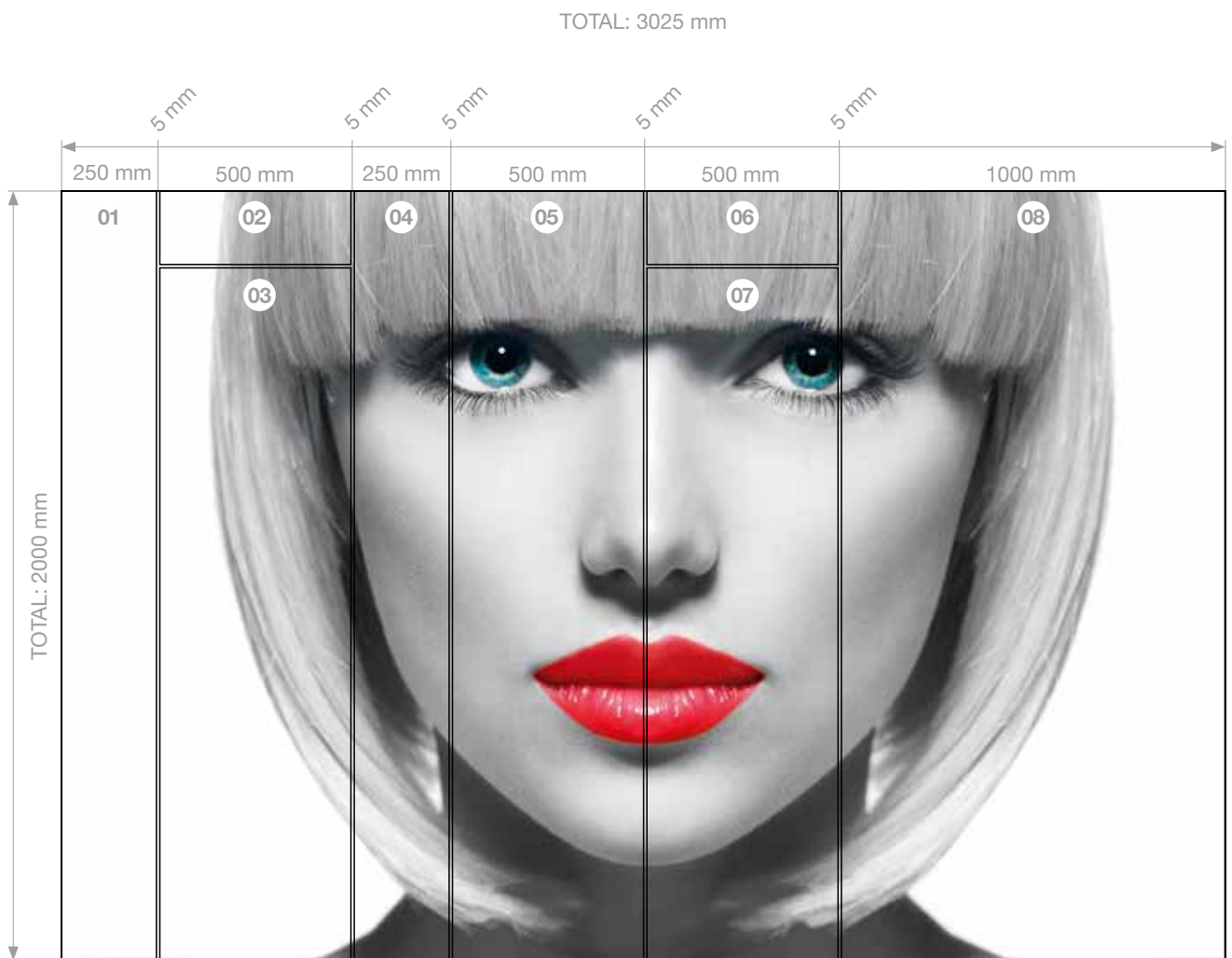
Si desea realizar cortes de contorno, por favor envíenos un archivo dwg. para el procesamiento exacto, mostrando el contorno a cortar y la posición de las partes individuales.

UN MOTIVO EN VARIAS PARTES

Háganos saber el tamaño de las partes de la imagen que necesita (neto = sin sangrado), preferiblemente enviándonos un boceto etiquetado o numerado. Si aún no ha dividido las imágenes individuales, estaremos encantados de ayudarle a hacerlo.

Consejo:

En cuanto al archivo de impresión: un mínimo de 5 mm (recomendado 10 mm) de sangrado por cada parte de la imagen!



Todas las dimensiones están indicadas en mm.
Juntas: 5 mm en cada lado.

FORMATS

- 01: 250 x 2000 mm
- 02: 500 x 195 mm
- 03: 500 x 1800 mm
- 04: 250 x 2000 mm
- 05: 500 x 2000 mm
- 06: 500 x 195 mm
- 07: 500 x 1800 mm
- 08: 1000 x 2000 mm

Formatos de documento	Los documentos han sido creados en su tamaño final 1:1 o 1:10.
Color	Todos los documentos han sido creados en ISO Coated v2.
Tamaño de archivo	La resolución de las imágenes es de, al menos, 90 dpi (ideal 180 dpi).
Tratamiento	Los datos ya están rotados en la orientación requerida en el programa de procesamiento de imágenes, no convertidos a una resolución más alta.
Compresión de imagen	Todos los datos han sido comprimidos sin pérdida (por ejemplo, TIFF con LZW).
Completo	Todas las imágenes y elementos gráficos colocados en el documento han sido enviados a través de la nube (wetransfer, Dropbox, etc.) o por correo electrónico (individualdruck@fundermax.biz). Todos los textos escritos se han convertido en trazos o se han proporcionado las fuentes anteriormente.
Maquetación	Se adjunta el dibujo o boceto de diseño para dividir o poner las imágenes en la placa de Individualdecor. Las marcas de corte y sangrado ya han sido insertadas en el archivo.
Sangrado y marcas de corte	Además de las dimensiones necesarias, ha dejado un sangrado de 1 cm en todo el contorno. Si necesita marcas de corte, insértelas o índiquelas explícitamente cómo deben ser posicionadas.

FunderMax Deutschland GmbH
 Industriestrasse 1
 D-92442 Wackersdorf
 infogermany@fundermax.biz
 www.fundermax.de

FunderMax France SARL
 3 Cours Albert Thomas
 F-69003 Lyon
 Tel.: +33(0)4 78 68 28 31
 Fax: +33(0)4 78 85 18 56
 infofrance@fundermax.biz
 www.fundermax.fr

FunderMax India Pvt. Ltd.
 No. 13, 1st Floor, 13th Cross
 Wilson Garden
 IND-560027 Bangalore
 Tel.: +91 80 4112 7053
 Fax: +91 80 4112 7053
 officeindia@fundermax.biz
 www.fundermax.at

FunderMax Italia S.R.L.
 Viale Venezia 22
 I-33052 Cervignano del Friuli
 infoitaly@fundermax.biz
 www.fundermax.it

FunderMax North America, Inc.
 9401-P Southern Pines Blvd.
 US-Charlotte, NC 28273
 Tel.: +1 980 299 0035
 Fax: +1 704 280 8301
 office.america@fundermax.biz
 www.fundermax.at

FunderMax Polska Sp. z o.o.
 ul. Rybitwy 12
 PL-30722 Kraków
 Tel.: +48-12-65 34 528
 Fax: +48-12-65 70 545
 infopoland@fundermax.biz

FunderMax Swiss AG
 Industriestrasse 38
 CH-5314 Kleindöttingen
 Tel.: +41(0)56-268 83 11
 Fax: +41(0)56-268 83 10
 infoswiss@fundermax.biz
 www.fundermax.ch

FunderMax GmbH
 Klagenfurter Straße 87-89, A-9300 St. Veit/Glan
 T +43 (0) 5/9494-0, F +43 (0) 5/9494-4200
 office@fundermax.at, www.fundermax.at