

# Colección Max Compact Exterior

Fecha de emisión enero 2022



For you to create

[www.fundermax.com](http://www.fundermax.com)



# Fundermax





- 4 Productos
- 9 Sostenibilidad y medio ambiente
- 10 Colección Max Compact Exterior
- 11 Actualización 2019/**Actualización 2021**
- 13 Authentic
- 14 Decorativos Personalizados
- 17 Sky
- 18 Superficies
- 19 Metallic
- 20 Colour
- 30 Nature
- 38 Material
- 46 Descripción general de los decorativos

## Cree nuevos mundos

Las formas, los colores y los materiales transmiten emociones, explican historias e inspiran nuevas ideas, caracterizando a nuestros edificios. Este catálogo le ofrece una visión general de los productos Max Compact Exterior para todo tipo de aplicaciones de exterior.

Si tuviera alguna pregunta póngase en contacto con su servicio de atención al cliente o con el departamento de ingeniería de aplicaciones a través de [info.spain@fundermax.biz](mailto:info.spain@fundermax.biz). Estaremos encantados de ayudarle.

**Las Imágenes de nuestros folletos son representaciones esquemáticas y no son a escala.**

### Exención de responsabilidad

Toda la información contenida en este documento se facilita exclusivamente a título informativo. No todos los sistemas citados y mostrados en este documento son adecuados o apropiados para todas las aplicaciones y ámbitos. Todos los clientes y terceras partes están obligados a informarse exhaustivamente sobre los productos Fundermax y su idoneidad para fines específicos. Recomendamos expresamente que usted y el resto de usuarios de este documento soliciten el asesoramiento experto independiente en relación con el cumplimiento de los requisitos locales de planificación y utilización, así como las leyes, normativas, normas, directrices y estándares vigentes.

### Derechos de autor

Todos los textos, fotografías, imágenes y ficheros de audio están protegidos por derechos de autor y por otras leyes destinadas a proteger la propiedad intelectual, y no pueden ser reproducidos, modificados o utilizados para otras páginas web, ni para fines comerciales ni para otros fines.

# 1 Productos

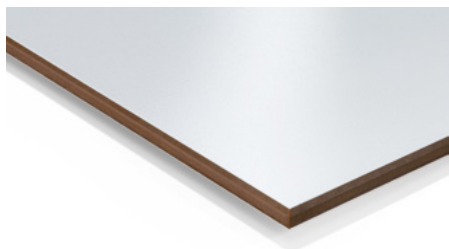
## Lo que Max Compact Exterior puede hacer

Las placas Max Compact Exterior son laminados de alta presión (HPL), de acuerdo con la norma EN 438-6, tipo EDF, cuyo proceso productivo tiene lugar en prensas de laminado a gran presión y a temperaturas elevadas.

Las resinas de acrílico -poliuretano, doblemente endurecidas, proporcionan una protección extremadamente eficaz contra los agentes externos, y su protección es especialmente apta para revestimientos duraderos de fachadas y balcones.

### Propiedades\*:

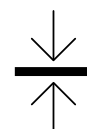
- Resistencia a los agentes externos, conforme a la norma EN ISO 4892-2
- Resistencia a la luz, conforme a la norma EN ISO 4892-3
- Doblemente endurecido
- Resistencia al rayado
- Resistencia a los disolventes, ácidos y bases
- Resistencia al granizo
- Fácil de limpiar
- Resistencia a los impactos EN ISO 178
- Apto para todas las aplicaciones al aire libre
- Decorativo
- Resistencia a la flexión EN ISO 178
- Indiferente a las heladas y al calor
- Resistencia a temperaturas de -80°C a 80°C
- Fácil de instalar



Alta resistencia a los agentes externos



Óptima resistencia a la luz



Doblemente endurecido



Resistencia al rayado



Resistencia a los disolventes, ácidos y bases



Fácil de limpiar



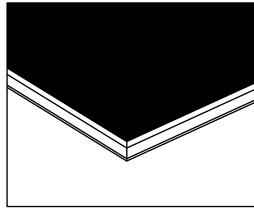
Resistencia a los impactos



Fácil de instalar

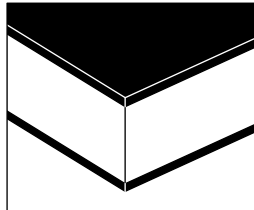
\*encontrará los valores estándar y reales en la Colección Max Compact Exterior vigente en nuestra web [www.fundermax.at/es](http://www.fundermax.at/es).





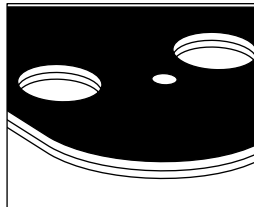
### Max Compact Exterior Calidad F

Los paneles Max Compact Exterior se suministran de manera estándar con decorativo en ambas caras. El núcleo es retardante al fuego. La superficie es resistente a la luz y muy resistente a la intemperie gracias a la resina doblemente endurecida. (Ensayo de exposición al fuego EN 13501-1, B-s2,d0)



### Paneles sandwich

Para la fabricación de paneles sandwich los paneles Max Compact Exterior de calidad F también pueden suministrarse como paneles lijados por un solo lado.



### Elementos Max Compact

Fundermax ofrece el corte de los paneles y el mecanizado por CNC. Con los equipos más modernos se pueden satisfacer prácticamente todos los deseos, desde el simple taladrado de agujeros para la sujeción de los paneles de la fachada hasta los fresados más complejos para elementos estéticos.

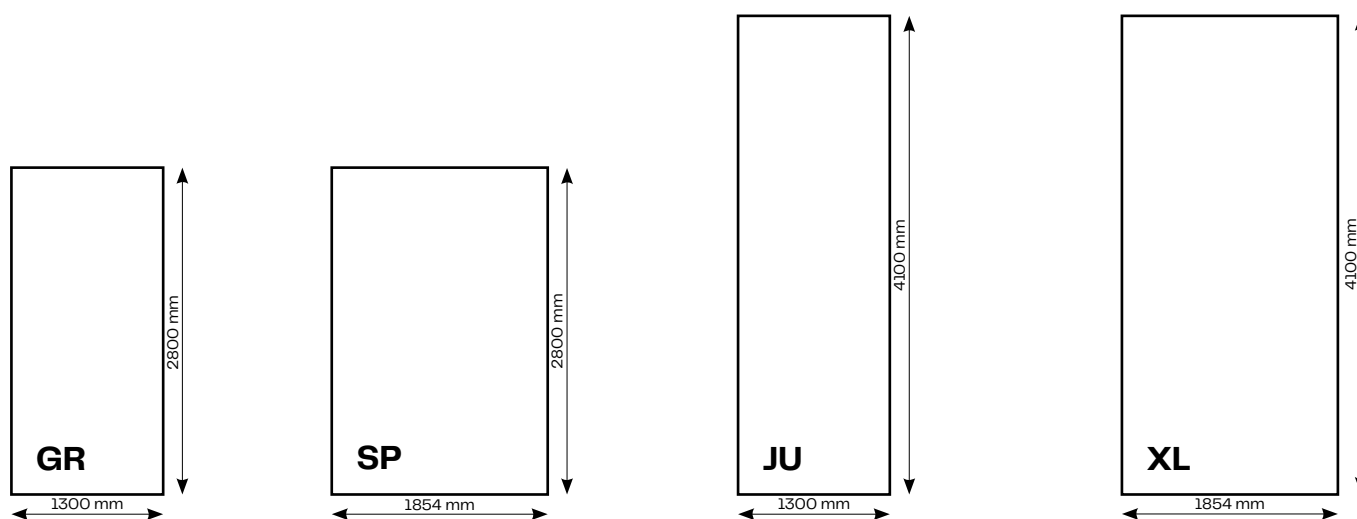


### Asesoramiento Profesional

Con nuestros servicios podrá utilizar nuestros productos de forma aún más efectiva. Beneficiarse, por ejemplo, del asesoramiento gratuito para arquitectos y de nuestra gama completa de soluciones de sistemas. Naturalmente, también responderemos a cualquier pregunta sobre el contenido de este catálogo o sobre los diseños y sus propiedades.

# Max Compact Exterior Calidad F

Max Compact Exterior es un producto de construcción de alta calidad que se utiliza especialmente para revestimientos duraderos de balcones y fachadas. Los paneles Max Compact Exterior son laminados termoestables fabricados a alta presión (HPL) según la norma EN 438-6, tipo EDF, con una protección extremadamente efectiva contra la intemperie. Esta protección consiste en resinas de acrílo-poliuretano doblemente endurecidas. Por supuesto, los paneles Max Compact Exterior llevan la marca CE necesaria para aplicaciones de construcción.



## Superficies

- NT  
Todos los formatos
- NH (Hexa)/NT  
(formato 4100 x 1854 mm)
- NG\* (Gloss)/NG (Gloss)  
(formato 4100 x 1300 mm)
- NY (Sky)/NT  
(formato 4100 x 1300 mm  
sólo en grosores 6 y 8 mm;  
decorativos limitados)

### Formatos (aprox)\*\*

- 2800 x 1300 mm = 3,64 m<sup>2</sup>
- 4100 x 1300 mm = 5,33 m<sup>2</sup>
- 2800 x 1854 mm = 5,19 m<sup>2</sup>
- 4100 x 1854 mm = 7,60 m<sup>2</sup>

## Grosores

Paneles con decorativo en ambas caras:

Grosores	Tolerancias (EN 438-6, 5.3)
• 2,0 - 2,9 mm	± 0,2 mm
• 3,0 - 4,9 mm	± 0,3 mm
• 5,0 - 7,9 mm	± 0,4 mm
• 8,0 - 11,9 mm	± 0,5 mm
• 12,0 - 13,0 mm	± 0,6 mm

Paneles con la superficie Hexa:

Grosores	Tolerancias (EN 438-6, 5.3)
• 6,0 - 7,9 mm	± 0,4 mm
• 8,0 - 11,9 mm	± 0,5 mm
• 12,0 - 15,9 mm	± 0,6 mm
• 16,0 - 20,0 mm	± 0,7 mm

Paneles con contracara lijada:

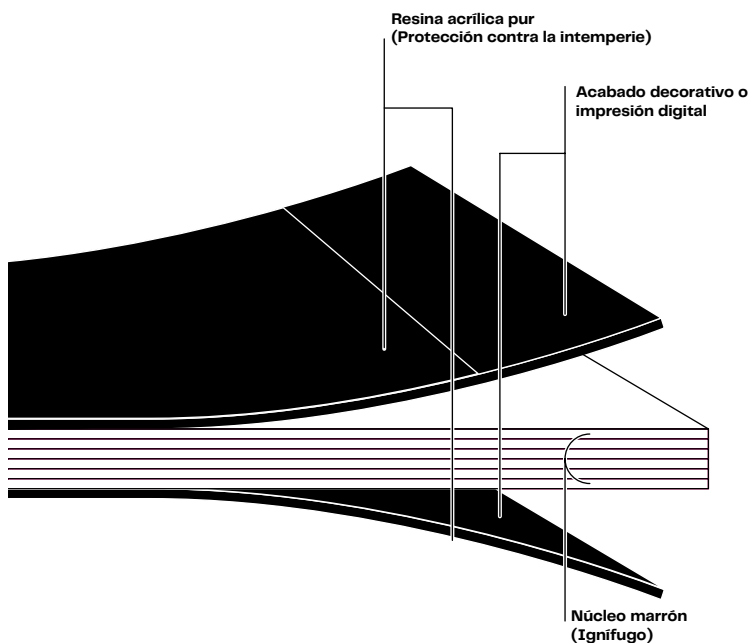
Para elementos tipo sandwich.

Grosores	Tolerancias (EN 438-6, 5.3)
• 2,0 - 2,9 mm	± 0,2 mm
• 3,0 - 4,0 mm	± 0,3 mm

## Núcleo

Calidad F, B-s2, d0,  
color marrón.

### Estructura panel Max Compact Exterior



### Aviso

Para poder diseñar los lados interiores de los balcones con un color claro, es posible producir los paneles Max Compact Exterior con una contracara blanca: el decorativo O890 NT – blanco para balcón. En los casos en los que los paneles tengan dos decorativos diferentes, las distancias de sujeción se deben reducir como mínimo un 15 %.

\* Para conseguir un aspecto óptimo del revestimiento de la fachada con la superficie ng, se recomienda realizar el montaje pegando los paneles sobre una subestructura de aluminio. Las subestructuras hechas de madera, por ejemplo, no tienen las propiedades adecuadas, puesto que las irregularidades de la subestructura pueden provocar un mal acabado.

\*\* Tolerancias +10 – 0 mm (EN 438–6, 5.3) Los formatos de panel son formatos de producción; si se requieren dimensiones y ángulos, se recomienda cortar desde todos los lados. Dependiendo del corte, el tamaño neto se reduce en aproximadamente 10 mm

## Propiedades físicas

Propiedades	Método de ensayo	Evaluación	Valor Estándar <sup>1)</sup>	Valor De Ensayo <sup>2)</sup>
<b>Resistencia a la luz y resistencia a los agentes externos</b>				
Agentes externos artificiales	EN 438-2:2016, punto 29, 3000 h	EN 20105-A02 Escala de grises	Contraste: ≥ 3 Apariencia: ≥ 4	Contraste: 4-5 Apariencia: 5
Resistencia a la luz UV	EN 438-2:2016, punto 28, 3000 h	EN 20105-A02 Escala de grises	Contraste: ≥ 3 Apariencia: ≥ 4	Contraste: 4-5 Apariencia: 5

Propiedades	Método de ensayo	Evaluación	Valor Estándar <sup>1)</sup>	Valor De Ensayo <sup>2)</sup>
<b>Propiedades mecánicas</b>				
Densidad	DIN 52328 / EN ISO 1183	g/cm <sup>3</sup>	≥ 1,35	1,44
Resistencia a la flexión	EN ISO 178	MPa	≥ 80	Ancho: 105 Largo: 170
Módulo E	EN ISO 178	MPa	≥ 9.000	Ancho: 11.000 Largo: 16.000
Resistencia a la tracción	EN ISO 527-2	MPa	-	Ancho: 95 Largo: 140
Resistencia al impacto con una bola de gran diámetro	EN 438-2:2016, punto 21	mm	≤ 10	5 - 6
<b>Propiedades termales</b>				
Resistencia en ambiente húmedo	EN 438-2:2016, punto 15	%	Incremento de masa ≤ 8	2
Estabilidad dimensional a temperaturas elevadas	EN 438-2:2016, punto 17	%	Largo: ≤ 0,30 Ancho: ≤ 0,60	Largo: 0,08 Ancho: 0,16
Coefficiente de dilatación térmica	DIN 52328	1/K		18 x 10 <sup>-6</sup>
Conductividad térmica		W/mK		0,3
Resistencia a la difusión del vapor de agua				ca. 17.200 μ

<b>Clasificación al fuego según país</b>				
Europa	EN 13501-1	MA39-VFA Vienna	Euroclase B-s2, d0 para 6 -13 mm**	
Control de incendios de la fachada Austria	ÖNORM B 3800-5	MA39-VFA Vienna	Espesores de placa verificados: 8 - 13 mm	
Suiza	EN 13501-1	MA39-VFA Vienna	Euroclase B-s2, d0 para 6 -13 mm**	
Francia	NFP 92501	LNE	M1 para 2 - 10 mm	
España	EN 13501-1	MA39-VFA Vienna	Euroclase B-s2,d0 para 6 - 10 mm	

<b>Permisos</b>				
DAU Documento de Adecuación al Uso		ITEC	DAU 16/097, DAU16/098, DAU 16/099	
Autorización de fachadas Alemania		Institut für Bautechnik Berlin	6, 8, 10 mm, n.º de autorización Z-10.3-712	
Directiva ETB para elementos de construcción que proporcionan seguridad frente a caídas, de 6/1985, barandas de balcones		TU Hannover	Aprobado (según el reglamento de construcción y la fabricación de placas de barandas con un grosor de 6, 8 o 13 mm)	
Avis technique Francia		CSTB	6, 8, 10 y 13 mm, subestructura de metal y madera Avis Technique n° 2.2/16-1749_V1 Avis Technique n° 2.2/14-1623_V1 Avis Technique n° ATT-20/013_V1 Avis Technique n° ATT-20/014_V1 Avis Technique n° 2.2/16-1716_V1	
Winmark UK		Wintech	A10114	

Para la superficie nt se aplica un grado de tolerancia al brillo de +/- 5 ge a 60°. respecto a la tolerancia de color es aplicable la hoja informativa sobre tolerancias (versión de 16/1/2017) de la asociación profesional austriaca de fachadas con ventilación trasera, öfhf ([www.oefhf.at](http://www.oefhf.at))

<sup>1)</sup> Decorativo authentic: exposición a la intemperie artificial en iso 4892-2: 1500 h; evaluación de acuerdo a la escala de grises en 20105-a02: 2

<sup>2)</sup> Decorativo individualdecor: exposición a la intemperie artificial en iso 4892-2: 3000 h; evaluación de acuerdo a la escala de grises EN 20105-A02: 3

- Según norma en 438-6
- Resultados de las pruebas de calidad a nivel interno. Los valores de referencia sólo se muestran como ejemplo real y no pueden ser utilizados como valores finales con responsabilidad por parte de fundermax (sin valores promedios garantizados). Fundermax solo garantiza el cumplimiento de los valores estándar.

Puede encontrar todos los ensayos y certificaciones actualizados en la sección de descargas en [www.fundermax.at](http://www.fundermax.at)

Tenga en cuenta las normativas de construcción vigentes. La empresa no asume ninguna responsabilidad al respecto.

Verifique si en su proyecto de construcción se cumplen los requisitos para la limitación efectiva de la propagación del fuego (p. ej. AT: OIB RL 2, DE Norma administrativa modelo para normas de construcción técnica MVV TB,...).

Este catálogo se ha diseñado para los profesionales conocedores de las normas, instrucciones, requisitos legales y directrices pertinentes en materia de productos de construcción. Aunque el marco normativo se ha elaborado con sumo cuidado, les advertimos de que el proyectista es el responsable de la correcta planificación y el instalador es el responsable del montaje correcto.

<sup>3)</sup> A excepción de los paneles para suelos de balcón podio; euroclass b-s2,d0 para 6 - 20 mm

## 2 Sostenibilidad y medio ambiente

### **Paneles de fachada que respetan el medio ambiente y los recursos naturales**

Somos especialistas en la transformación de materias primas renovables desde hace más de 100 años. Utilizamos ciclos de producción cerrados, y los residuos de la producción se reciclan en el proceso de fabricación o bien se utilizan como fuente de energía en nuestras centrales para calefacción doméstica (energía verde). Gracias a este sistema, actualmente se suministra energía verde en forma de calefacción a más de 8.500 hogares.

### **Gestión de la calidad**

Fundermax ha orientado sus plantas y procesos de producción conforme a las normas internacionales ISO 9001, ISO 14001, ISO 50001 y ISO 45001. De este modo, todos nuestros clientes pueden estar seguros de estar trabajando con un producto de construcción de primera calidad. También en el aprovisionamiento de las materias primas y los productos semielaborados, Fundermax respeta las normas en vigor, como FSC® C101966 y PEFC\*.



### **Una fabricación sostenible**

Los paneles Max Compact Exterior están fabricados con fibras naturales, que representan aproximadamente el 65 % del peso total. Se fabrican principalmente a partir de madera procesada hasta convertirse en “papel kraft”. Esta madera es un producto secundario originado durante la obtención de leña o en aserraderos. Adquirimos estas materias primas a proveedores certificados según las normas FSC® C101966 o PEFC. Estas normas avalan que la madera se obtiene conforme a la normativa internacional para una economía forestal sostenible.

Los papeles kraft se impregnan con resinas sintéticas, se secan y se prensan a alta presión y a temperaturas elevadas hasta formar paneles duraderos y resistentes a la humedad. Los paneles Max Compact Exterior no contienen compuestos halógenos orgánicos (ni de cloro, flúor o bromo) como los que se encuentran, por ejemplo, en los gases propulsores o el PVC. Tampoco contienen amianto ni agentes protectores de la madera (fungicidas, pesticidas, etc.) ni azufre, mercurio o cadmio.

El aire de salida aspirado durante el secado se trata utilizando un proceso de oxidación térmica regenerativa, de forma que el calor resultante se reintroduce con un proceso de cogeneración. De este modo se ahorran 10.000 t de CO<sub>2</sub> en el lugar de producción. Por la instalación de esta eficiente instalación de tratamiento del aire de salida, Fundermax obtuvo la distinción “Klima:aktiv” de la Agencia Austriaca de la Energía y del Ministerio de Medio Ambiente.

### **Reciclaje**

Al cortar y fresar los paneles Max Compact Exterior se producen virutas que no son perjudiciales para la salud. Por ello, estos residuos se pueden eliminar térmicamente en modernos equipos de calefacción sin la emisión de sustancias contaminantes tales como ácido clorhídrico, compuestos orgánicos de cloro o dioxinas. A las temperaturas elevadas adecuadas, con un suministro suficiente de oxígeno y la retención adecuada de los gases de combustión en la cámara de combustión, Max Compact Exterior se descompone en dióxido de carbono, agua y ceniza. La energía emitida puede utilizarse, por ejemplo, para la calefacción doméstica. La eliminación en centros de recogida de residuos especiales tampoco es problemática. Por principio, siempre respetamos las leyes y reglamentos locales vigentes.

## 3 Colección Max Compact Exterior

### La arquitectura empieza en la mente

Todo empieza con una idea. Después las primeras imágenes. Surgen muchas preguntas. ¿Qué es factible? ¿La forma es adecuada para la función? ¿Qué colores y materiales son apropiados? ¿Y hasta qué punto la creatividad se puede inscribir dentro de las bases del proyecto?

Sea cual sea la forma que adopte su imaginación, la nueva colección Exterior Fundermax le abre todo un mundo de decoraciones innovadoras con las que podrá dotar a sus edificios un carácter realmente único.

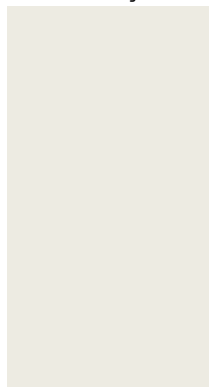
## Actualización 2021

La atención se centra en la superficie «Sky (NY)», que abarca desde prácticamente el blanco a gris intenso y hasta casi negro. En esta combinación de diseños de superficie, el aspecto arquitectónico purista cautiva tanto por su tacto como por el juego de luces y sombras. Los diseños «0804 Metropolis» y «0805 Cosmopolis» no son las típicas maderas rústicas, sino que tienen una personalidad urbana. En estos diseños, las superficies enfatizan, por un lado, la elegancia con NG y, por otro, la adaptabilidad universal con NT. Con su efecto de profundidad gráfica y lineal y la superficie pétreo «Sky (NY)», el diseño «0800 Crossroad» es el plato fuerte de la estructura del diseño. La opción todoterreno es el «0799 Blackjack», de color casi negro, que con sus detalles irregulares aporta un carácter equilibrado y atemporal.

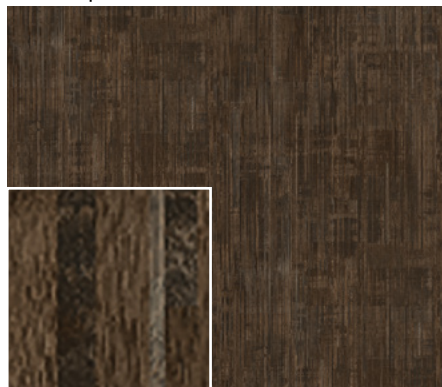
**0085**  
White



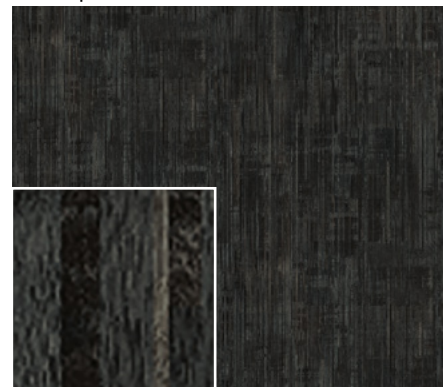
**0742**  
Pebble Grey



**0805**  
Cosmopolis

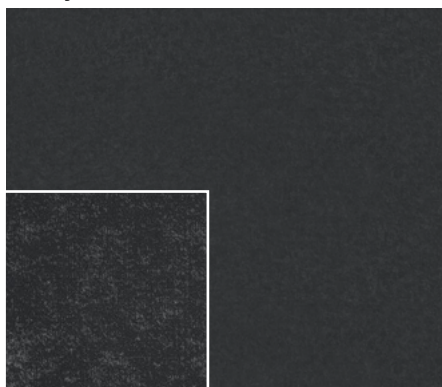


**0804**  
Metropolis

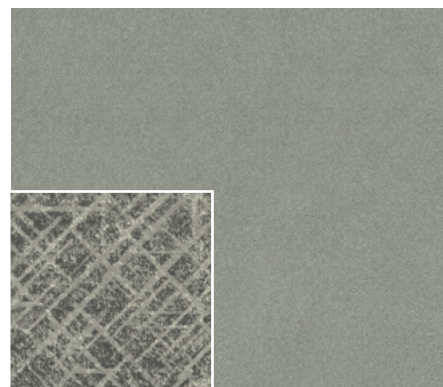


Como resultado del proceso de impresión, las imágenes pueden diferir de las muestras originales.

**0799**  
Blackjack



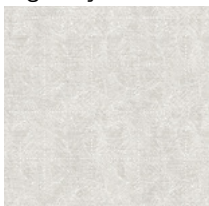
**0800**  
Crossroad



## Actualización 2019

Estructuras con una intensidad única: Desde diseños geométricos e interesantes decorativos híbridos, a mármoles fluidos y efectos texturizados – con seis decorativos fascinantes en tonos urbanos y naturales, Fundermax reinterpreta los materiales. Experimente diseños extraordinarios que impresionan con su poder. En particular, gracias a la interacción entre las superficies mate y brillante.

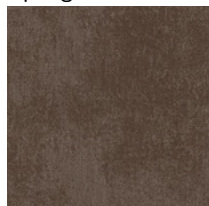
**0602**  
Highway



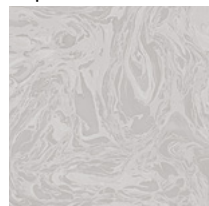
**0603**  
Ardens



**0604**  
Spargo



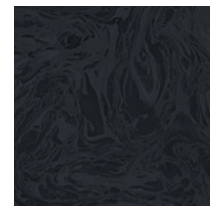
**0780**  
Aqua



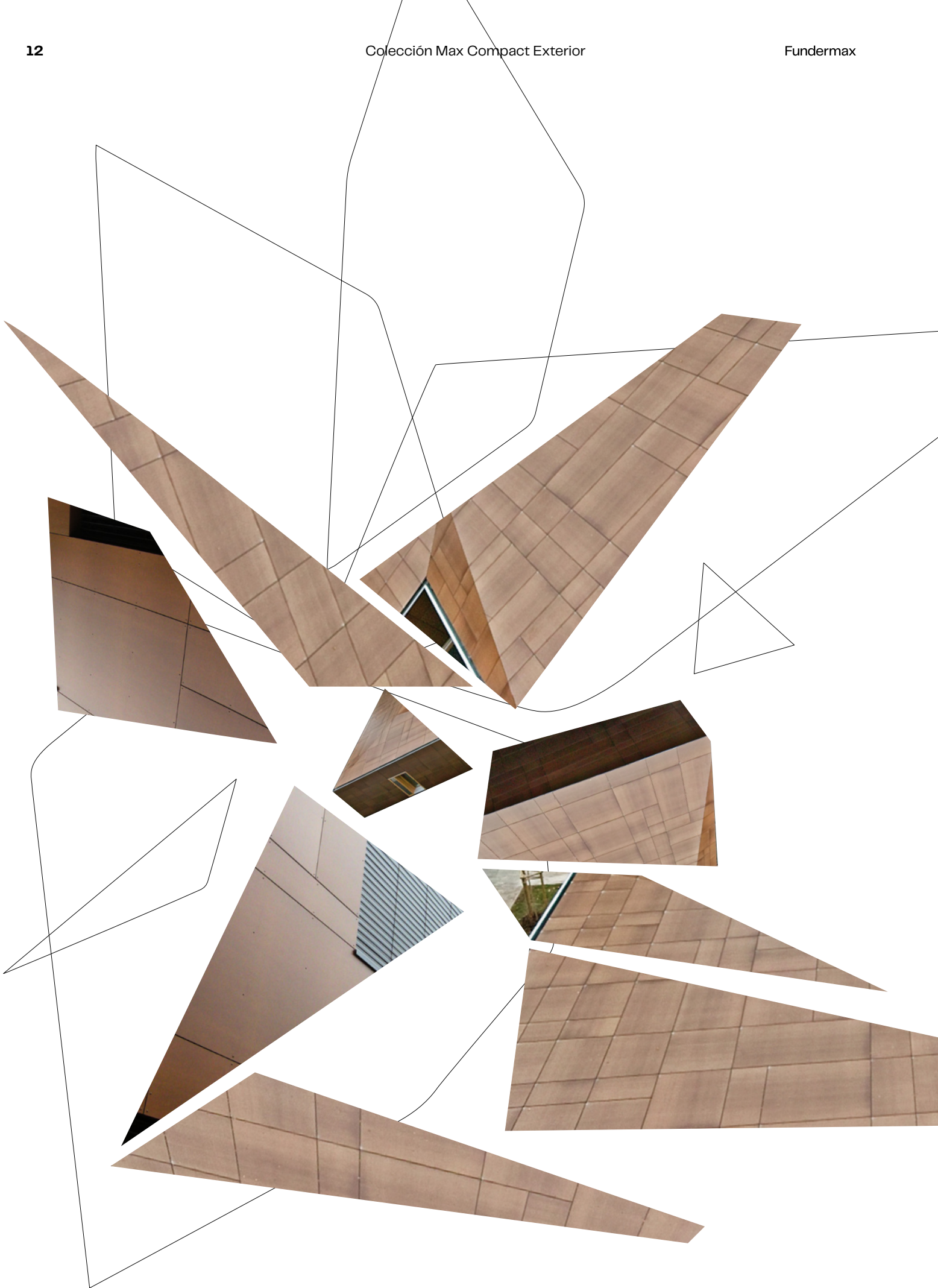
**0781**  
Kontra



**0782**  
Petroleum









## Authentic Natura

La fuerza de la naturaleza da forma a estas apariencias individualizadas: su estructura única confiere a Authentic Natura un aspecto especialmente natural.

Combinado con la estructura decorativa llena de vida, este diseño convierte cada panel en un artículo único.



**Centro Cívico de Ginsheim**  
Gustavsburg, Alemania Ganador del Premio "Deutschen Fassadenpreises" de 2011. Diseñado por Hille Architekten, Fotografía de Horst Goebel.



**Parque de bomberos de Saltaus, Italia**  
Diseño monolítico, rodeado de naturaleza. Proyectado por los arquitectos Menz + Gritsch.

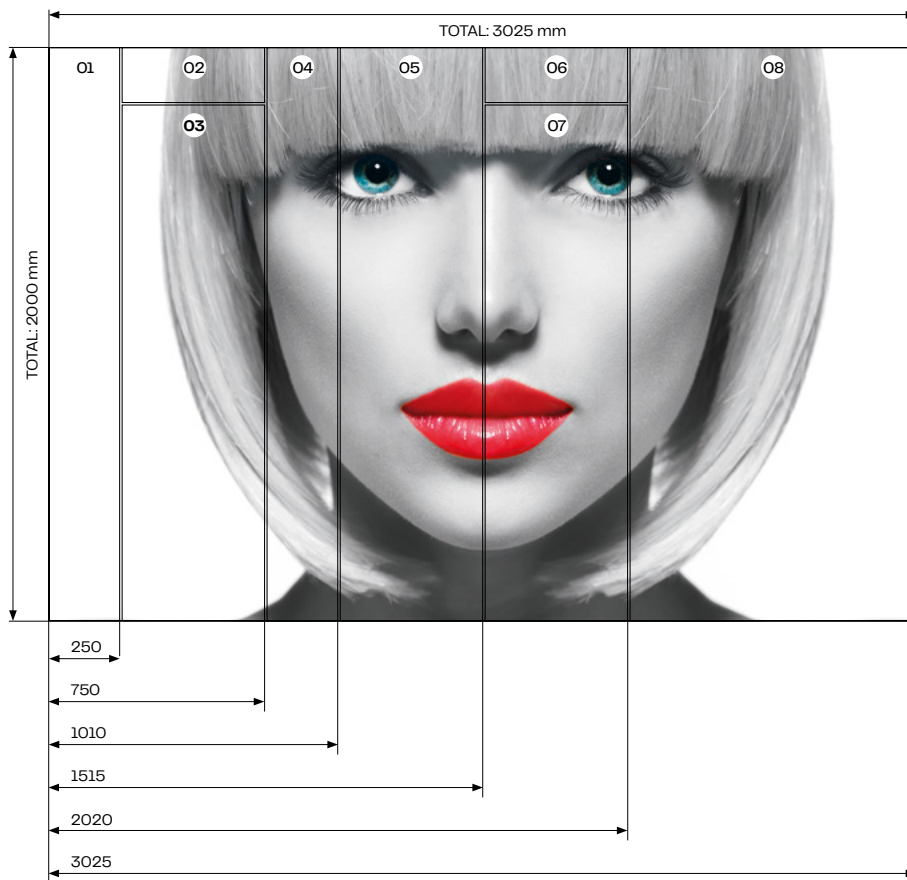


## Decorativos Personalizados

Si usted puede imaginarlo, nosotros podemos imprimirlo. Convierta su idea en paneles de gran formato. Confiera carácter a sus edificios con diseños únicos.

Como pequeña fuente de inspiración, les presentamos algunos ejemplos de aplicaciones. Todos ellos y muchos más han sido posibles gracias a las decoraciones personalizadas de Fundermax.

**Encontrará toda la información sobre los decorativos personalizados de Fundermax en [www.individualdekor.es](http://www.individualdekor.es)**



### Ideas únicas

Con los decorativos personalizados de Fundermax tendrá libertad total para diseñar fachadas, balcones y aplicaciones de exteriores de forma creativa y absolutamente única. Su diseño puede imprimirse sobre paneles individuales o bien sobre varios paneles (como en el ejemplo de la izquierda). Ideal para motivos de gran formato y para conseguir un efecto óptico especial.



**Centro de distribución Baumit, Austria**  
Fachada impresionante con un diseño personalizado de la línea publicitaria de Baumit. Diseño y fotografías: Baumit.

**Haus der Generationen, Austria**  
Decoración vegetal que integra de forma fluida la casa y el entorno. Diseñado por Gerhard Mitterberger.

**Clientis Park, Suiza** Oficinas centrales en forma de cubo con un diseño de mosaico y diseñado por Architektengemeinschaft 4 y Atelier 47.







## Sky (NY)

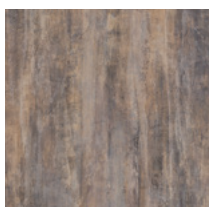
Como resultado del proceso de impresión, las imágenes pueden diferir de las muestras originales.

Con su acabado brillo y mate, Sky abre todo un mundo de posibilidades. Atractivo a la vista y sorprendente al tacto, su profundidad lo caracteriza. Potente, especialmente cuando recrea acabados de piedra u hormigón.

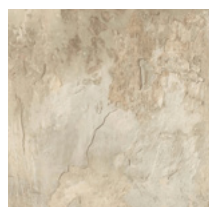
**0394**  
Moonwalk



**0344**  
Riverside



**0496**  
Colosseum



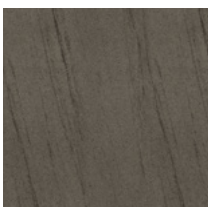
**0497**  
Stonehenge



**0421**  
Venus



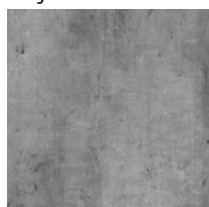
**0406**  
Rockstar



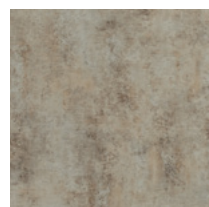
**0426**  
Loft



**0427**  
Skyline



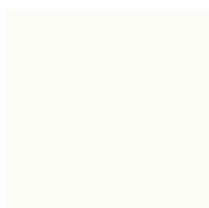
**0793**  
Patina Tin



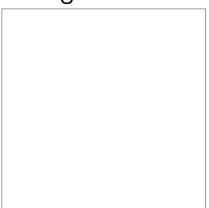
**0794**  
Patina Bronze



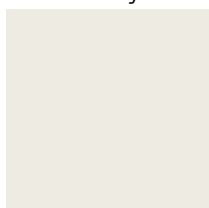
**0085**  
White



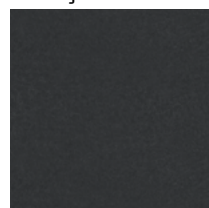
**0091**  
Starlight



**0742**  
Pebble Grey



**0799**  
Blackjack



**0800**  
Crossroad



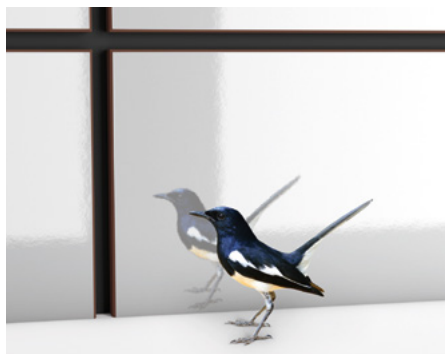
**Se abre el telón. Aparecen colores brillantes, texturas expresivas y millones de combinaciones posibles. Sumérgase en esta fuente de inspiración y confiera a sus edificios un carácter inconfundible.**

## Superficies

Nuestras superficies ofrecen la máxima resistencia a la intemperie y a la luz, con una gran durabilidad. Se pueden combinar prácticamente con cualquier decoración.

**NT**

Efecto mate sedoso con un acabado sutil en relieve.

**NG**

Efecto brillante de gran calidad que realza cualquier decoración.

**NH**

Superficie con textura especial – antideslizante.





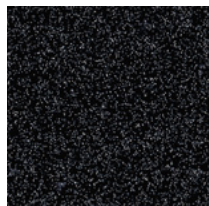
## metallic

La gama metallic confiere a sus decoraciones un resplandor atemporal. Lo hace posible el prensado por capas de un material de soporte transparente con Metallic-Flakes sobre un decorativo de nuestra colección Exterior. Si está interesado en otras combinaciones metallic póngase en contacto con nosotros.

**5032 + GLITTER**  
Cinnamon + G



**0080 + GLITTER**  
Black + G



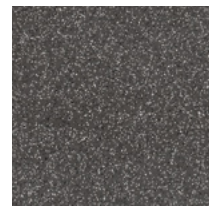
**0768 + GLITTER**  
Sparrow + G



**0056 + GLITTER**  
Atlantis + G



**0077 + GLITTER**  
Charcoal + G



**0066 + GLITTER**  
Sand + G



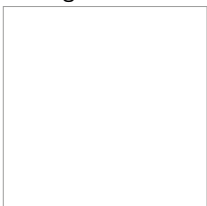
# Colour



## black & white

El diálogo entre la luz y las sombras – siempre presente, diferente cada día. Toda esta elegancia se puede obtener con cada una de nuestras decoraciones. Aporte a sus edificios el máximo atractivo a través de estos contrastes.

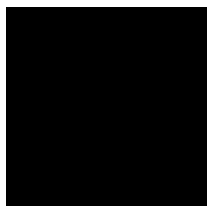
**0091**  
Starlight



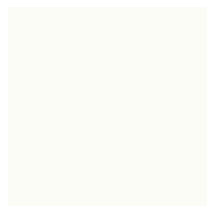
**0753**  
Cool Grey Medium



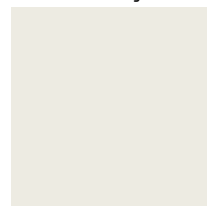
**0080**  
Black



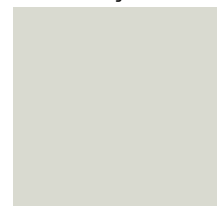
**0085**  
White



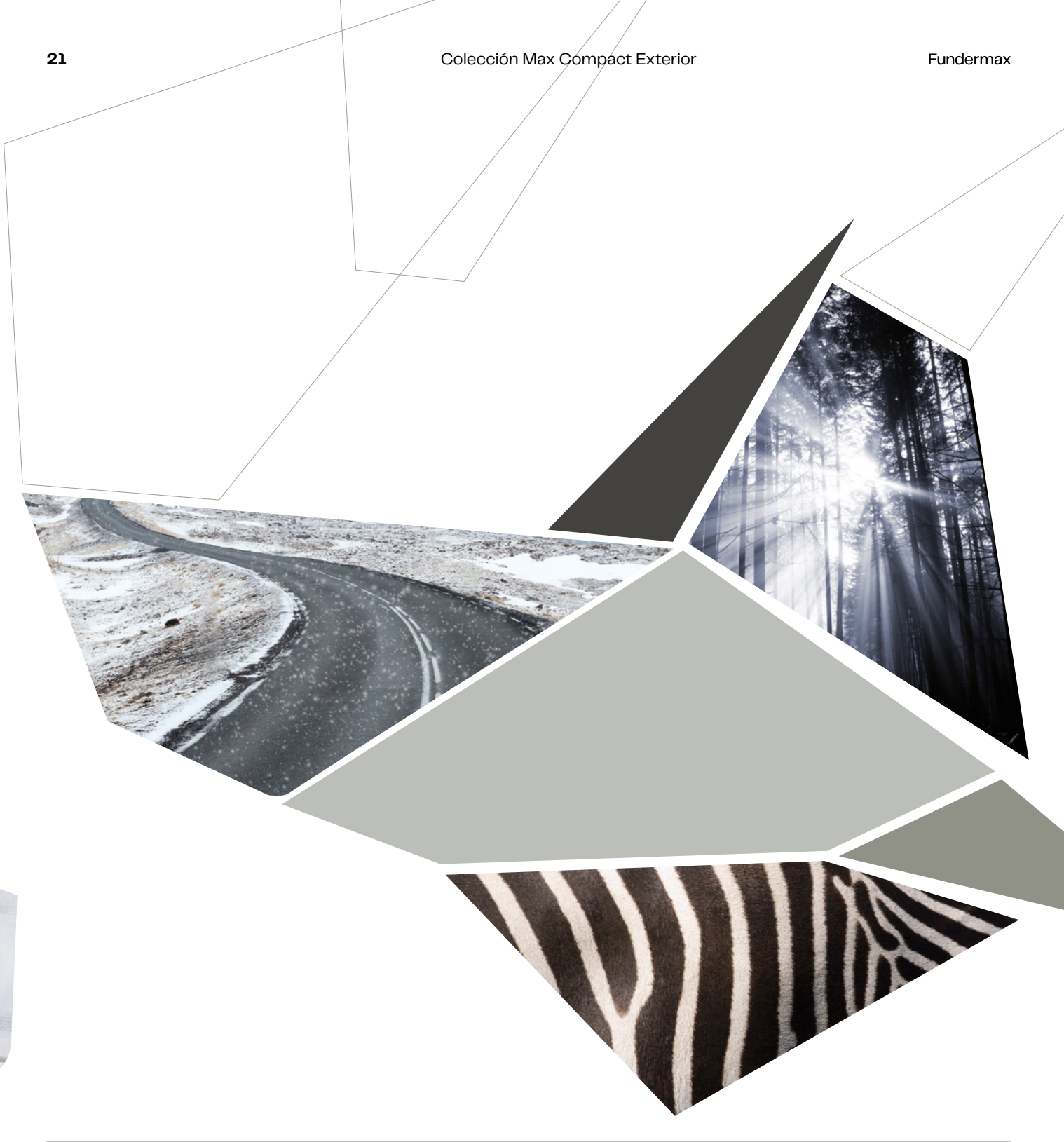
**0742**  
Pebble Grey



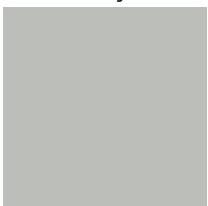
**0741**  
Birch Grey







**0074**  
Pastel Grey



**0747**  
Medium Grey



**0075**  
Dark Grey



**0077**  
Charcoal



**0776**  
Concrete Grey



**0070**  
Carbon Grey





## neon

Una intensidad óptica que fascina. Un procedimiento totalmente nuevo confiere a los paneles Max Exterior unos colores aún más luminosos. Haga que sus edificios tengan un efecto increíble.

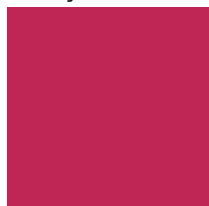
**6010**  
Electric



**6020**  
Satsuma



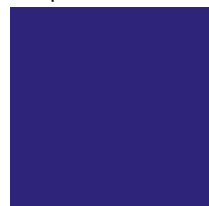
**6030**  
Candy



**6031**  
Berry



**6040**  
Grape



**6050**  
Pool





## yellow

El último resplandor de la puesta de sol. Flores de jazmín que resplandecen delicadamente a contraluz. Otorgue carácter a sus edificios con refrescantes tonalidades de color.

**0687**  
Maize



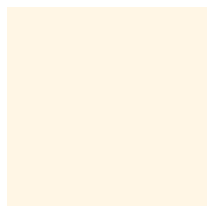
**0647**  
Golden Yellow



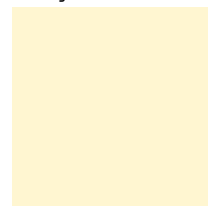
**0736**  
Saffron



**0851**  
Winter White



**0065**  
Ivory



**0654**  
Jasmin







## red

El brillo intenso de las cerezas maduras. El oscilante juego de colores de una rosa abierta. Dote a sus edificios de un sentimiento de profunda pasión.

**0674**  
Mars Red



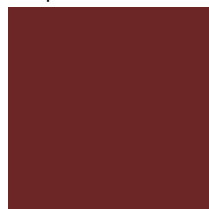
**0689**  
Dark Red



**3003**  
Rubinus Red



**0691**  
Purple



**0680**  
Wine Red



**3007**  
Black Red





## blue

La profundidad inexplorada del cielo nocturno sobre la ciudad. Agua de mar que centellea en miles de facetas de colores. Confiera a sus edificios una inspiración fantástica.

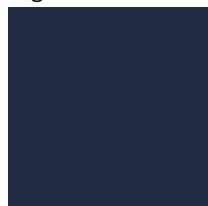
**0717**  
Atlantic



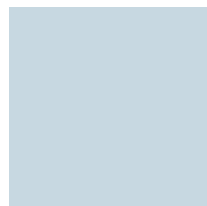
**0237**  
Gentian Blue



**0702**  
Night Blue



**0706**  
Glacier Blue

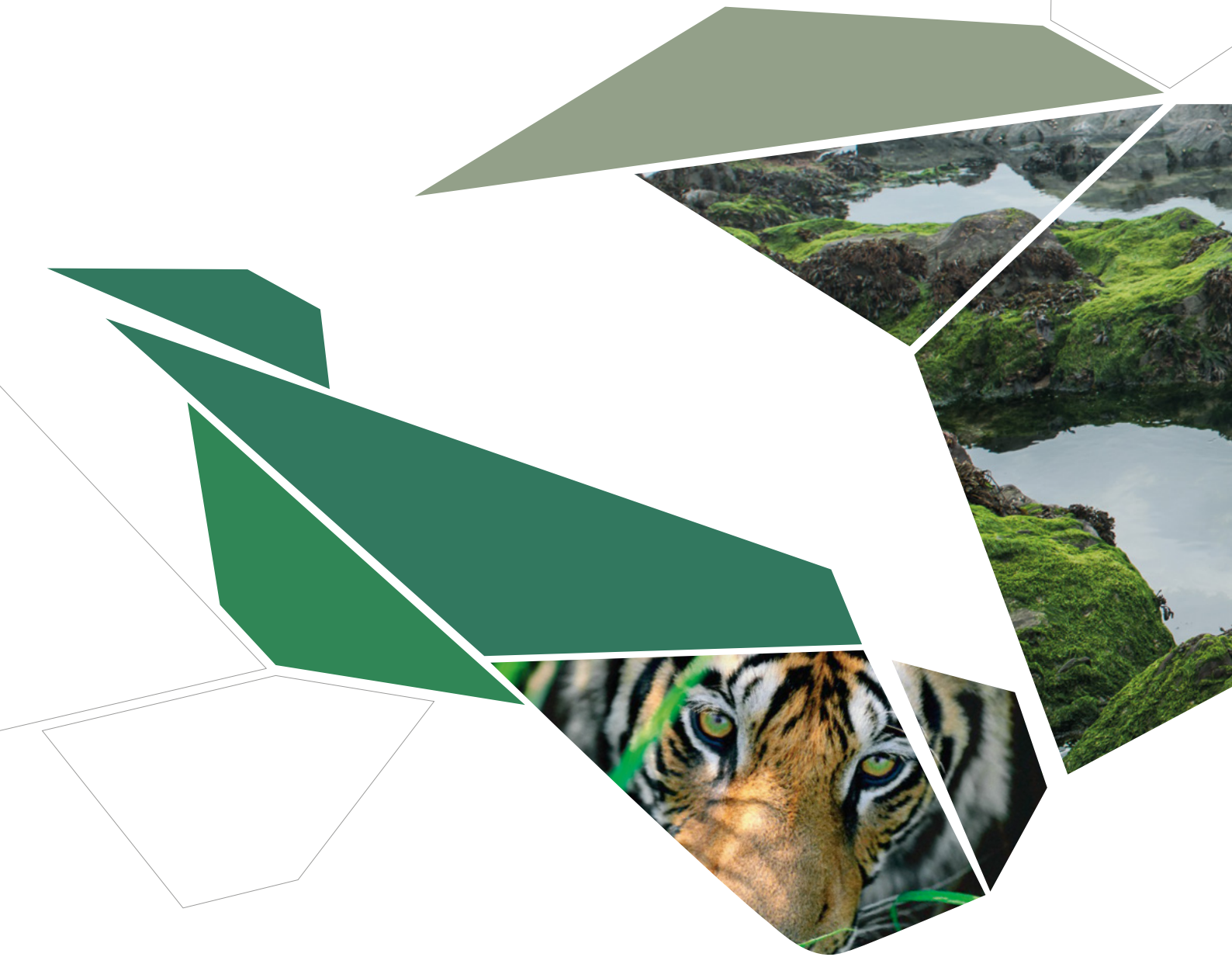


**0712**  
Steel Blue



**0703**  
Dove Blue

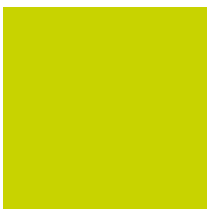




## green

Un mar de hojas de helecho en la luz crepuscular del bosque. Los ojos voraces de un gran felino. Otorgue a sus edificios un aspecto opulento.

**0725**  
Yellowish Green



**0623**  
Green



**0059**  
Dark Green



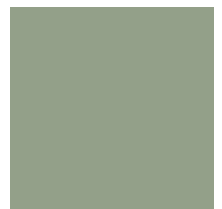
**0592**  
Kiwi Green



**0663**  
Reseda Green



**0662**  
Jade Green







**0591**  
Fir Green



**0611**  
Pale Olive



**0612**  
Olive



**0056**  
Atlantis



**0617**  
Petrol Green



**0631**  
Turquoise





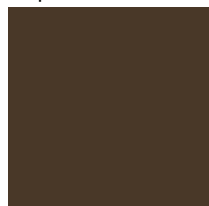
## brown

Castillos de arena ante un cielo azul. La cáscara delicadamente salpicada de un caracol. Proporcione a sus edificios un aspecto primitivo y natural.

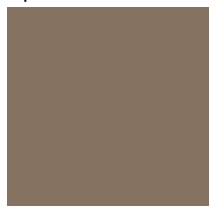
**0645**  
Tobacco



**0657**  
Sepia Brown



**0768**  
Sparrow



**0692**  
Old Pink



**0661**  
Terracotta



**5032**  
Cinnamon



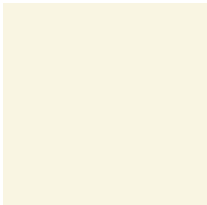




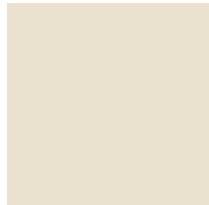
## pastel

Piedras erosionadas por el agua que descansan en medio del oleaje. Un delicado juego de colores en tonos crema y marfil. Confiera a sus edificios un aspecto extraordinariamente elegante.

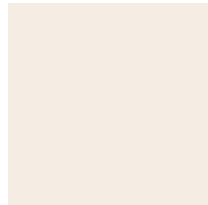
**0073**  
Pale Ivory



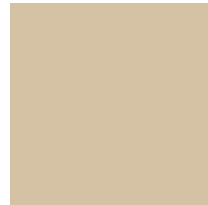
**0066**  
Sand



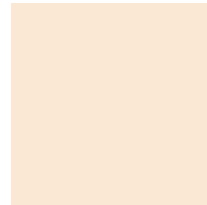
**0733**  
Hygienic White



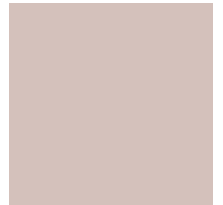
**0627**  
Hygienic Beige



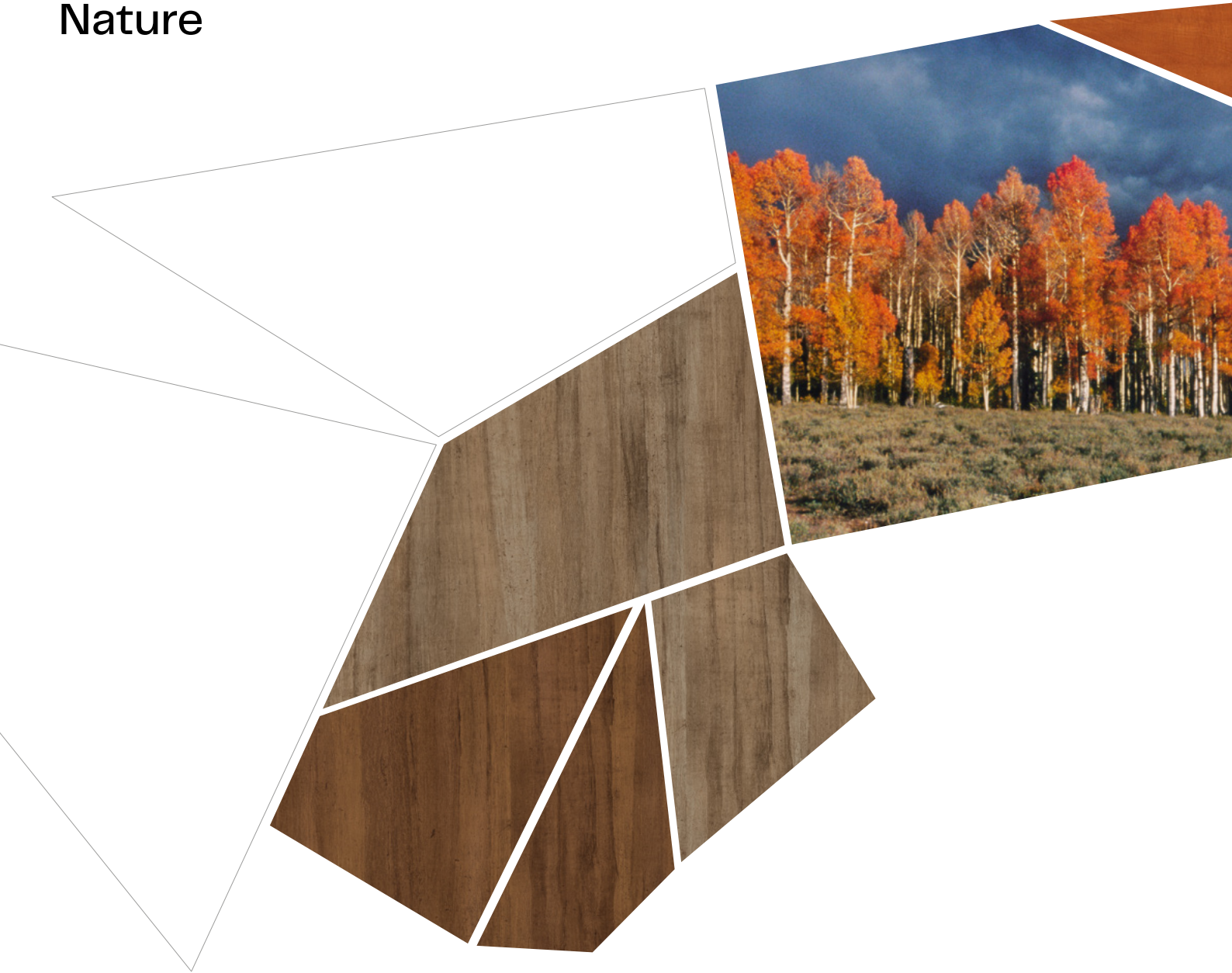
**0651**  
Cream



**0693**  
Orchid



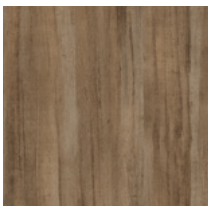
# Nature



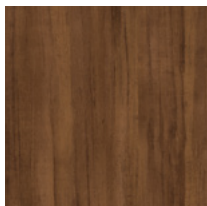
## impressive

Inconfundible a primera vista. Maderas preciosas de todos los rincones del mundo. Conceda a sus edificios un estilo impresionante.

**0919**  
Ecuador



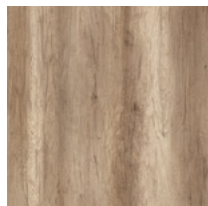
**0922**  
Amazon



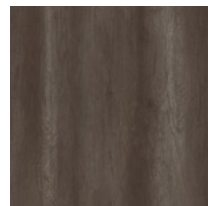
**0601**  
Sun Pear



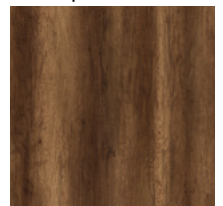
**5171**  
Polar Oak



**5172**  
Marshland Oak



**5173**  
Barrique Oak







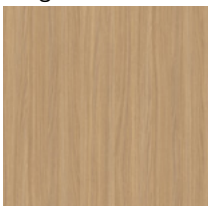




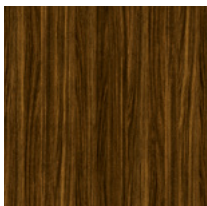
## pure

Líneas claras y estructuras dinámicas entre cálida madera y la urbanidad más moderna. Dé a sus edificios una potente simplicidad.

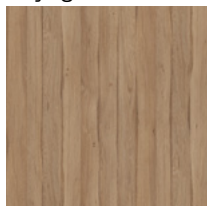
**0923**  
Enigma



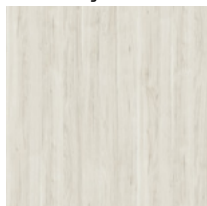
**0924**  
Taurus



**0935**  
Voyager



**0925**  
Butterfly



**0926**  
Jazz



**0936**  
Thunder











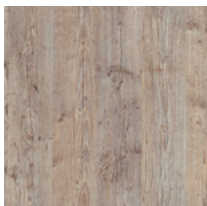
## iconic

Estructuras asimétricas y contrastes de luz consiguen una dinámica visualmente impresionante. Proporcione a sus edificios unos impulsos llenos de vida.

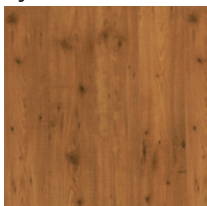
**0927**  
Creek



**0801**  
Fir Platinum



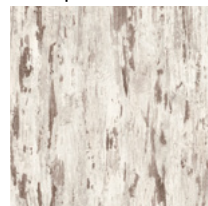
**0803**  
Tyrol Pine



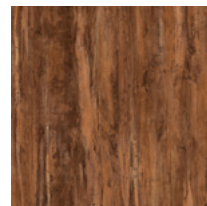
**0928**  
Gold Coast



**0929**  
Antique



**0930**  
Phoenix









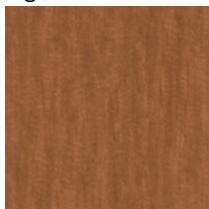
## essential

Motivos detallados, líneas delicadas, expresión terrestre. Un mundo de colores cálidos que se reduce a lo esencial. Confiera carisma a sus edificios.

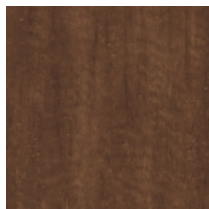
**0931**  
Akro Almond



**0161**  
Light Afro



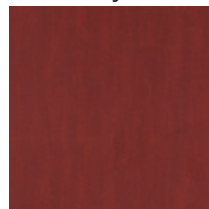
**0932**  
Akro Terra



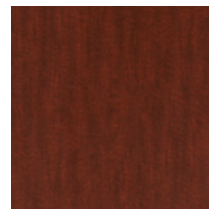
**0168**  
Akro Rust



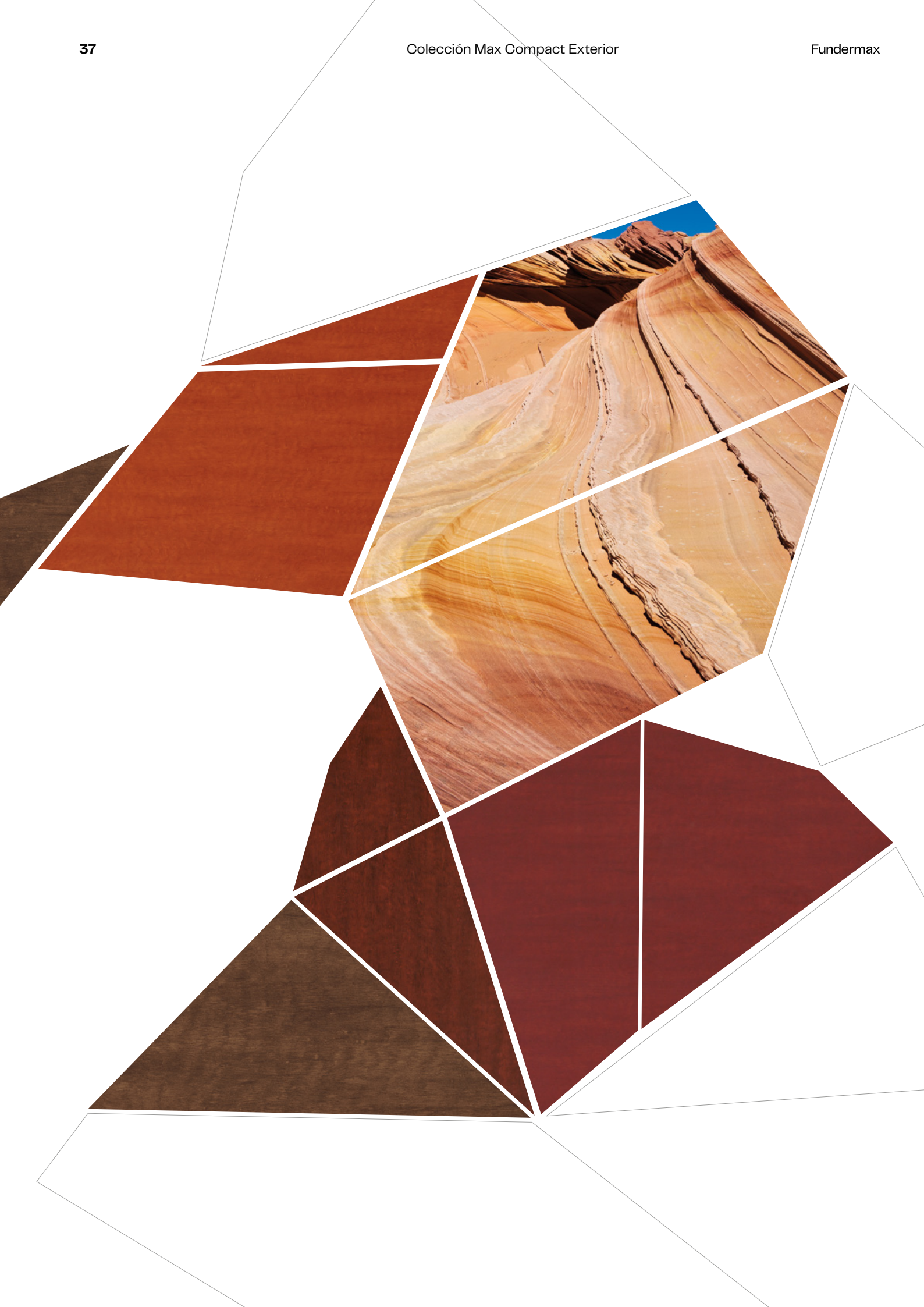
**0169**  
Akro Ruby



**0160**  
Dark Afro







# Material



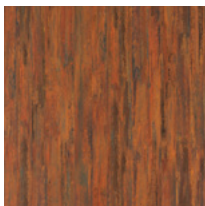
## energetic

Con un movimiento interno y atrapado en un flujo constante: un juego fascinante de color, estructura y material. Dote a sus edificios de efectos que revelen algo nuevo cada vez que se miran.

**0156**  
Afro Patina



**0798**  
Tambora



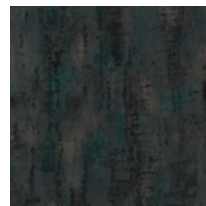
**0793**  
Patina Tin



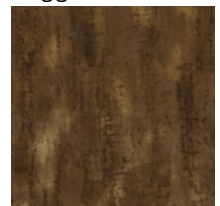
**0794**  
Patina Bronze



**0386**  
Blues



**0387**  
Reggae









## plain

Con un movimiento interno y atrapado en un flujo constante: un juego fascinante de color, estructura y material. Dote a sus edificios de efectos que revelen algo nuevo cada vez que se miran.

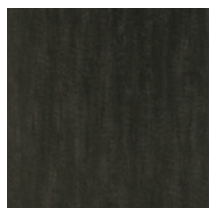
**0162**  
Afro Sahara



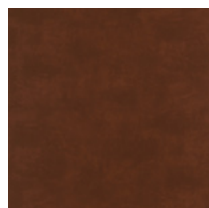
**0158**  
Afro Grey



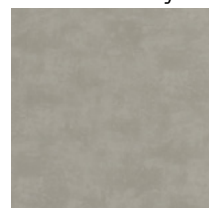
**0159**  
Afro Black



**0028**  
Prado Brown



**0026**  
Prado Alu Grey



**0027**  
Prado Agate Grey









## solid

Testigos de la fuerza implacable de la naturaleza, que resulta en estructuras fuertes y delicadas a la vez. Conceda a sus edificios una intensidad plástica fascinante.

**0394**  
Moonwalk



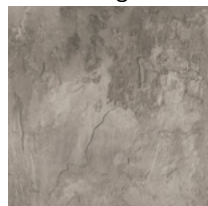
**0344**  
Riverside



**0496**  
Colosseum



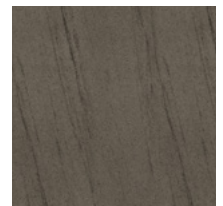
**0497**  
Stonehenge



**0421**  
Venus



**0406**  
Rockstar











## urban

Impresionante, fresco, desmesuradamente grande: los bastidores de la gran ciudad traducidos en una imagen cautivadora. Otorgue a sus edificios la expresión de las metrópolis modernas.

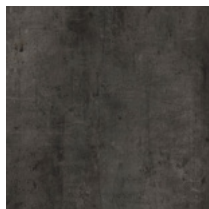
**0426**  
Loft



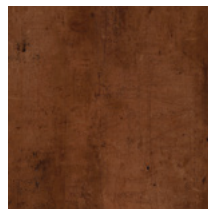
**0427**  
Skyline



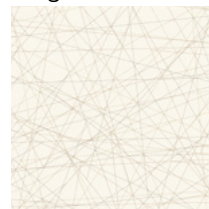
**0428**  
Cave



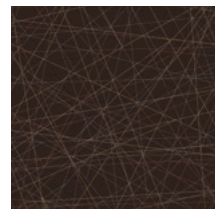
**0429**  
Corro



**0480**  
Kings Cross



**0481**  
Satellite







# 4 Descripción general de los decorativos

Formatos (en mm) y superficies

Art Decor	No. Decor	Nombre Decor	Más cercano Codigo NCS	GR	JU	SP	XL	JU	XL	JU	Decoración del reverso	Dirección
				2800 x 1300	4100 x 1300	2800 x 1854	4100 x 1854	4100 x 1300	4100 x 1854	4100 x 1300		
<b>COLOUR</b>				<b>NT</b>	<b>NT</b>	<b>NT</b>	<b>NT</b>	<b>NG</b>	<b>NH*</b>	<b>NY*</b>		
U	0056	Atlantis	S 3040-B40G	o	o	o	o	o	o		X	N
U	0059	Dark Green	S 5020-G			o	o		o		X	N
U	0065	Ivory	S 0510-Y20R	o	o	o	o	o	o		X	N
U	0066	Sand	S 1505-Y20R	o	o	o	o	o	o		X	N
U	0070	Carbon Grey	S 7502-B	o	o	o	o	o	o		X	N
U	0073	Pale Ivory	S 0505-G90Y			o	o		o		X	N
U	0074	Pastel Grey	S 2500-N	o	o	o	o	o	o		X	N
U	0075	Dark Grey	S 5000-N	o	o	o	o	o	o		X	N
U	0077	Charcoal	S 7005-R50B	o	o	o	o	o	o		X	N
U	0080	Black	S 9000-N	o	o	o	o	o	o		X	N
U	0085	White	S 0502-G50Y	o	o	o	o	o	o	o	X	N
U	0091	Starlight	S 0502-R50B	o	o	o	o	o	o	o	X	N
U	0237	Gentian Blue	S 5040-R80B	o	o	o	o	o	o		X	N
U	0591	Fir Green	S 7020-B90G	o	o	o	o	o	o		X	N
U	0592	Kiwi Green	S 1015-G40			o	o		o		X	N
U	0611	Pale Olive	S 2010-G90Y	o	o	o	o	o	o		X	N
U	0612	Olive	S 5020-G70Y	o	o	o	o	o	o		X	N
U	0617	Petrol Green	S 6020-B30G			o	o		o		X	N
U	0623	Green	S 4040-G10Y	o	o	o	o	o	o		X	N
U	0627	Hygienic Beige	S 2010-Y40R	o	o	o	o	o	o		X	N
U	0631	Turquoise	S 6020-B10G	o	o	o	o	o	o		X	N
U	0645	Tobacco	S 4020-Y30R	o	o	o	o	o	o		X	N
U	0647	Golden Yellow	S 1050-Y10R	o	o	o	o	o	o		X	N
U	0651	Cream	S 0907-Y50R	o	o	o	o	o	o		X	N
U	0654	Jasmin	S 1515-Y20R	o	o	o	o	o	o		X	N
U	0657	Sepia Brown	S 8010-Y50R	o	o	o	o	o	o		X	N
U	0661	Terracotta	S 4040-Y80R	o	o	o	o	o	o		X	N
U	0662	Jade Green	S 4010-G30Y	o	o	o	o	o	o		X	N
U	0663	Reseda Green	S 1510-G20Y			o	o		o		X	N
U	0674	Mars Red	S 1580-Y90R	o	o	o	o	o	o		X	N
U	0680	Wine Red	S 5040-R10B	o	o	o	o	o	o		X	N
U	0687	Maize	S 0520-Y20R	o	o	o	o	o	o		X	N
U	0689	Dark Red	S 2570-Y80R	o	o	o	o	o	o		X	N
U	0691	Purple	S 5040-Y90R	o	o	o	o	o	o		X	N
U	0692	Old Pink	S 4020-Y60R	o	o	o	o	o	o		X	N
U	0693	Orchid	S 2010-Y80R	o	o	o	o	o	o		X	N
U	0702	Night Blue	S 8010-R70B	o	o	o	o	o	o		X	N
U	0703	Dove Blue	S 3020-B10G	o	o	o	o	o	o		X	N
U	0706	Glacier Blue	S 2010-B	o	o	o	o	o	o		X	N
U	0712	Steel Blue	S 4030-B	o	o	o	o	o	o		X	N
U	0717	Atlantic	S 2060-R90B	o	o	o	o	o	o		X	N
U	0725	Yellowish Green	S 1060-G60Y	o	o	o	o	o	o		X	N
U	0733	Hygienic White	S 0804-Y30R	o	o	o	o	o	o		X	N
U	0736	Saffron	S 1050-Y20R	o	o	o	o	o	o		X	N
U	0741	Birch Grey	S 2002-G50Y	o	o	o	o	o	o		X	N
U	0742	Pebble Grey	S 1002-Y	o	o	o	o	o	o	o	X	N
U	0747	Medium Grey	S 4502-Y	o	o	o	o	o	o		X	N
U	0753	Cool Grey Medium	S 3502-B	o	o	o	o	o	o		X	N
U	0768	Sparrow	S 6005-Y20R	o	o	o	o	o	o		X	N
U	0776	Concrete Grey	S 4005-B20G	o	o	o	o	o	o		X	N
U	0851	Winter White	S 0505-Y30R	o	o	o	o	o	o		X	N
U	3003	Rubinus Red	S 2570-R	o	o	o	o	o	o		X	N
U	3007	Black Red	S 8010-R10B	o	o	o	o	o	o		X	N
U	5032	Cinnamon	S 3560-Y30R	o	o	o	o	o	o		X	N
U	6010	Electric	S 0580-Y	o							0077	N
U	6020	Satsuma	S 0585-Y40R	o							0077	N
U	6030	Candy	S 1070-R20B	o							0077	N
U	6031	Berry	S 2065-R20B	o							0077	N
U	6040	Grape	S 3555-R60B	o							0077	N
U	6050	Pool	S 1565-B	o							0077	N
<b>METALLIC</b>				<b>NT</b>	<b>NT</b>	<b>NT</b>	<b>NT</b>	<b>NG</b>	<b>NH*</b>	<b>NY*</b>		
S	0056 + G	Atlantis + Glitter		o	o			o			X	R
S	0066 + G	Sand + Glitter		o	o			o			X	R
S	0077 + G	Charcoal + Glitter		o	o			o			X	R
S	0080 + G	Black + Glitter		o	o			o			X	R
S	0768 + G	Sparrow + Glitter		o	o			o			X	R
S	5032 + G	Cinnamon + Glitter		o	o			o			X	R



Art Decor	No. Decor	Nombre Decor	Formatos (en mm) y superficies							Decoración del reverso	Dirección
			GR 2800 x 1300	JU 4100 x 1300	SP 2800 x 1854	XL 4100 x 1854	JU 4100 x 1300	XL 4100 x 1854	JU 4100 x 1300		
<b>NATURE</b>			<b>NT</b>	<b>NT</b>	<b>NT</b>	<b>NT</b>	<b>NG</b>	<b>NH*</b>	<b>NY*</b>		
H	0160	Dark Afro	o	o	o	o	o	o		X	R
H	0161	Light Afro	o	o	o	o	o	o		X	R
H	0168	Akro Rust	o	o	o	o	o	o		X	R
H	0169	Akro Ruby	o	o	o	o	o	o		X	R
H	0601	Sun Pear	o	o	o	o	o	o		X	R
H	0801	Fir Platinum***	o	o	o	o				X	R
H	0803	Tyrol Pine***	o	o	o	o		o		X	R
H	0919	Ecuador***	o	o	o	o				X	R
H	0922	Amazon	o	o	o	o	o	o		X	R
H	0923	Enigma***	o	o	o	o				X	R
H	0924	Taurus	o	o	o	o	o	o		X	R
H	0925	Butterfly***	o	o	o	o				X	R
H	0926	Jazz	o	o	o	o	o	o		X	R
H	0927	Creek	o	o	o	o	o	o		X	R
H	0928	Gold Coast	o	o	o	o	o	o		X	R
H	0929	Antique	o	o	o	o	o	o		X	R
H	0930	Phoenix	o	o	o	o	o	o		X	R
H	0931	Akro Almond	o	o	o	o	o	o		X	R
H	0932	Akro Terra	o	o	o	o	o	o		X	R
H	0935	Voyager***	o	o	o	o				X	R
H	0936	Thunder***	o	o	o	o				X	R
H	5171	Polar Oak	o	o	o	o	o	o		X	R
H	5172	Marshland Oak	o	o	o	o	o	o		X	R
H	5173	Barrique Oak	o	o	o	o	o	o		X	R
<b>MATERIAL</b>			<b>NT</b>	<b>NT</b>	<b>NT</b>	<b>NT</b>	<b>NG</b>	<b>NH*</b>	<b>NY*</b>		
M	0026	Prado Alu Grey	o	o	o	o	o	o		X	R
M	0027	Prado Agate Grey	o	o	o	o	o	o		X	R
M	0028	Prado Brown	o	o	o	o	o	o		X	R
M	0156	Afro Patina	o	o	o	o	o	o		X	R
M	0158	Afro Grey	o	o	o	o	o	o		X	R
M	0159	Afro Black	o	o	o	o	o	o		X	R
M	0162	Afro Sahara	o	o	o	o	o	o		X	R
M	0344	Riverside	o	o	o	o	o	o	o	X	R
M	0386	Blues	o	o	o	o	o	o		X	R
M	0387	Reggae	o	o	o	o	o	o		X	R
M	0394	Moonwalk	o	o	o	o	o	o	o	X	R
M	0406	Rockstar	o	o	o	o	o	o	o	X	R
M	0421	Venus***	o	o	o	o			o	X	R
M	0426	Loft	o	o	o	o	o	o	o	X	R
M	0427	Skyline	o	o	o	o	o	o	o	X	R
M	0428	Cave***	o	o	o	o				X	R
M	0429	Corro	o	o	o	o	o	o		X	R
M	0480	Kings Cross	o	o	o	o	o	o		X	R
M	0481	Satellite	o	o	o	o	o	o		X	R
M	0496	Colosseum***	o	o	o	o			o	X	R
M	0497	Stonehenge	o	o	o	o	o	o	o	X	R
M	0602	Highway	o	o	o	o	o	o		X	R
M	0603	Ardens	o	o	o	o	o	o		X	R
M	0604	Spargo	o	o	o	o	o	o		X	R
M	0780	Aqua	o	o	o	o	o	o		X	R
M	0781	Kontra	o	o	o	o	o	o		X	R
M	0782	Petroleum	o	o	o	o	o	o		X	R
M	0793	Patina Tin***	o	o	o	o			o	X	R
M	0794	Patina Bronze***	o	o	o	o			o	X	R
M	0798	Tambora	o	o	o	o	o	o		X	R
M	0799	Blackjack	o	o	o	o	o	o	o	X	R
M	0800	Crossroad	o	o	o	o	o	o	o	X	R
M	0804	Metropolis	o	o	o	o	o	o		X	R
M	0805	Cosmopolis	o	o	o	o	o	o		X	R
<b>AUTHENTIC**</b>			<b>NT</b>	<b>NT</b>	<b>NT</b>	<b>NT</b>	<b>NG</b>	<b>NH*</b>	<b>NY*</b>		
C	AUTN	Authentic Natura				o		o		X	R

**Leyenda**

X = Decorativo en ambos lados  
 o = Sin limite de cantidad, plazo de entrega bajo demanda.  
 R = Este decorativo está orientada según la dirección.  
 Tenga en cuenta en caso de optimización y corte.  
 N = Esta decoración no tiene orientación. Puede girarla al cortarla.

NT = Brillo  
 NG = Nature  
 NH = Hexa  
 NY = Sky  
 U = Colour  
 H = Nature  
 M = Material  
 S = Metallic  
 C = Authentic

\* Reverso nt  
 \*\* Desgaste artificial en iso 4892-2: 1500h.  
 Valorado según la escala de grises en 20105-a02: 3  
 \*\*\* Grosor: 2-10 mm

Recubrimiento con film protector para el transporte disponible con recargo.

**Fundermax Deutschland GmbH**

Mundenheimer Weg 2  
D-67117 Limburgerhof  
infoGermany@fundermax.biz  
www.fundermax.com

**Fundermax France SARL**

3 Cours Albert Thomas  
F-69003 Lyon  
Tel: +33 (0) 4 78 68 28 31  
infoFrance@fundermax.biz  
www.fundermax.com

**Fundermax India Pvt. Ltd.**

Sy. No. 7, Honnenahalli, Doddballapur Road,  
IND-Yelahanka Hobli, Bangalore - 560064  
officeIndia@fundermax.biz  
www.fundermax.in

**Fundermax Italia S.R.L.**

Viale Venezia 22  
I-33052 Cervignano del Friuli  
infoItaly@fundermax.biz  
www.fundermax.com

**Fundermax North America, Inc.**

9401-P Southern Pine Blvd.  
US-Charlotte, NC 28273  
Tel: +1 980 299 0035  
office.america@fundermax.biz  
www.fundermax.us

**Fundermax Polska Sp. z o.o.**

ul. Rybitwy 12  
PL-30 722 Kraków  
Tel: +48 (0) 12 65 34 528  
infoPoland@fundermax.biz

**Fundermax Swiss AG**

Industriestrasse 38  
CH-5314 Kleindöttingen  
Tel: +41 (0) 56-268 83 11  
infoSwiss@fundermax.biz  
www.fundermax.com

**CONTACTO EN ESPAÑA**

Avda. Salvatella, 85-97  
Pol. Ind. Can Salvatella  
E-08210 Barberà del Vallès (Barcelona)  
Tel: + 34 93 729 63 45  
Fax: + 34 93 729 63 46  
info.spain@fundermax.biz  
www.fundermax.com

**Fundermax GmbH**

Klagenfurter Straße 87-89, A-9300 St. Veit/Glan  
T: +43 (0) 5/9494-0, F: +43 (0) 5/9494-4200  
office@fundermax.at  
www.fundermax.at